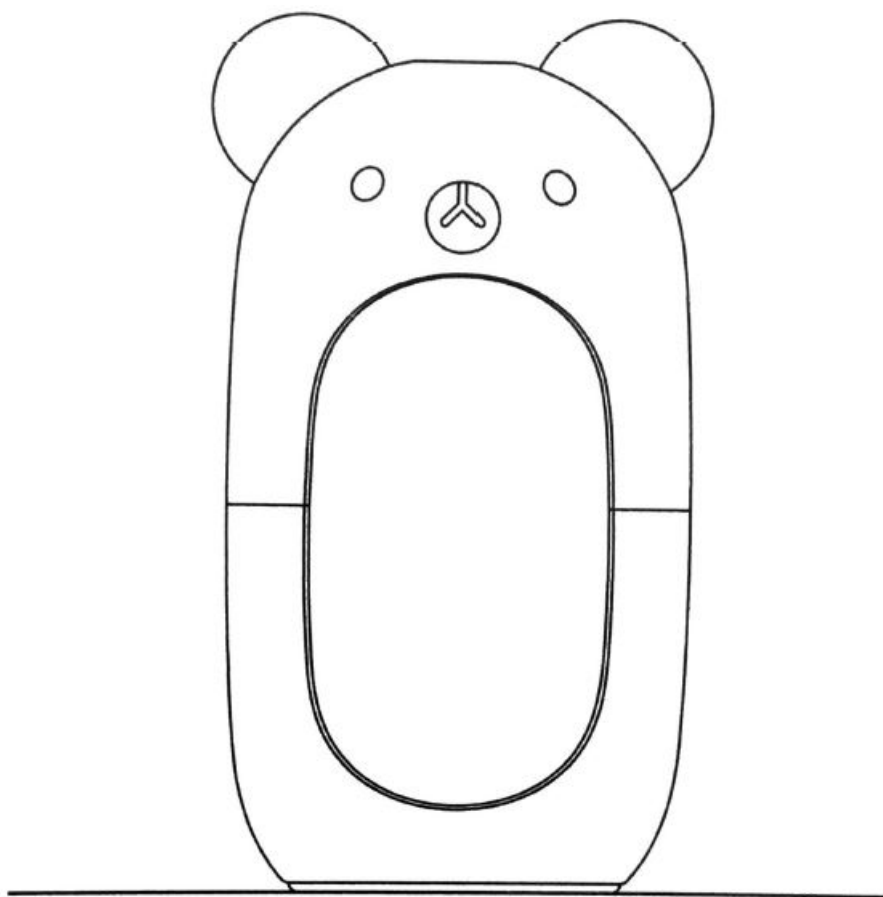




Život s olejom

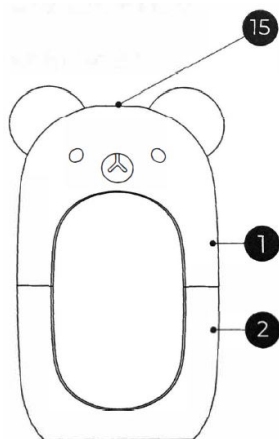
Detský difuzér LESNÝ KAMARÁT

KidSafe difuzér

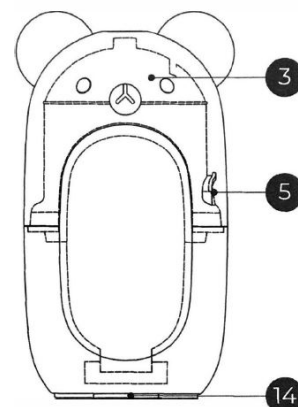


KidSafe®

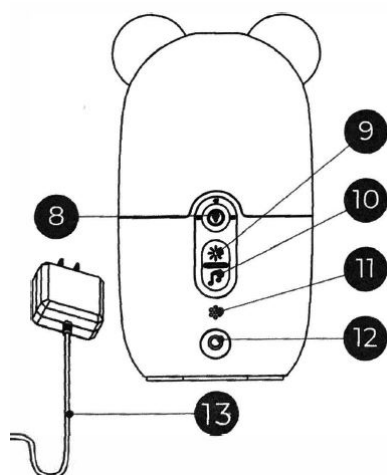
PREHĽAD



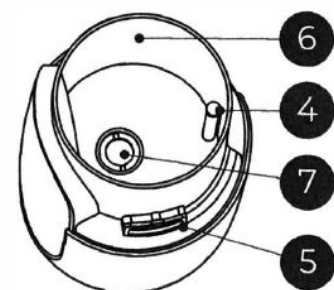
- 1. vrchný kryt
- 2. hlavná jednotka
- 5. vzduchový ventil



- 3. vnútorný kryt
- 6. vodná nádržka



- 7. hmlový čip
- 8. tlačidlo pary/času
- 9. tlačidlo svetla
- 10. tlačidlo hudby
- 11. reproduktor
- 12. DC adaptér



- 15. výustok pary

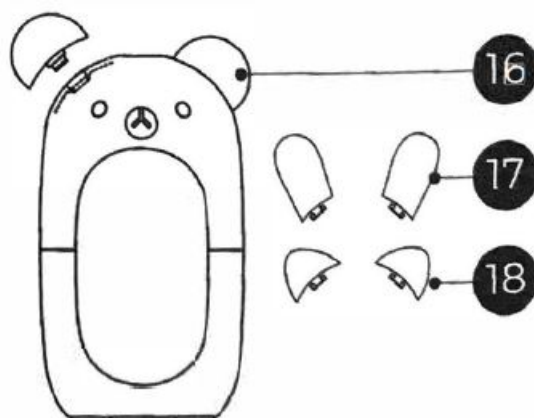
- 13. sieťový adaptér
- 14. vzduchový ventil

- 16. medvedie ušká 2ks

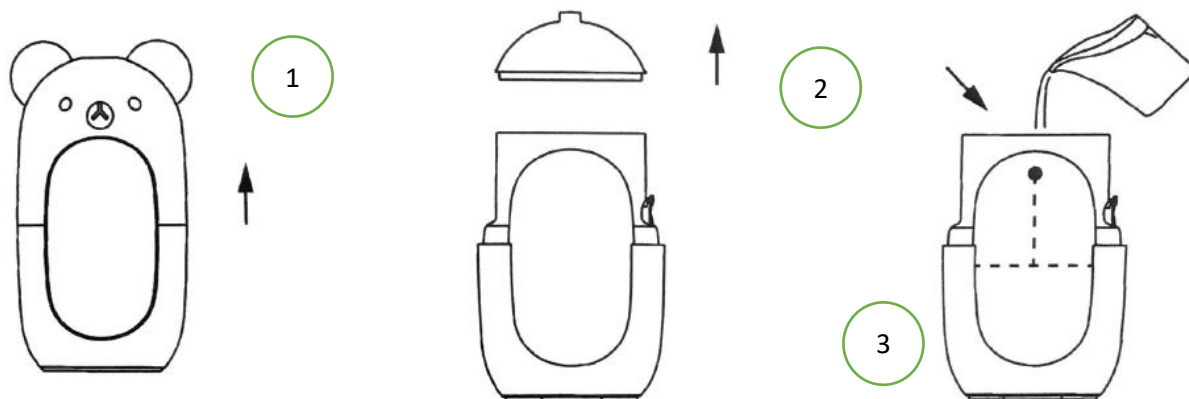
- 17. líščie ušká 2 ks

- 18. zajačie ušká 2 ks

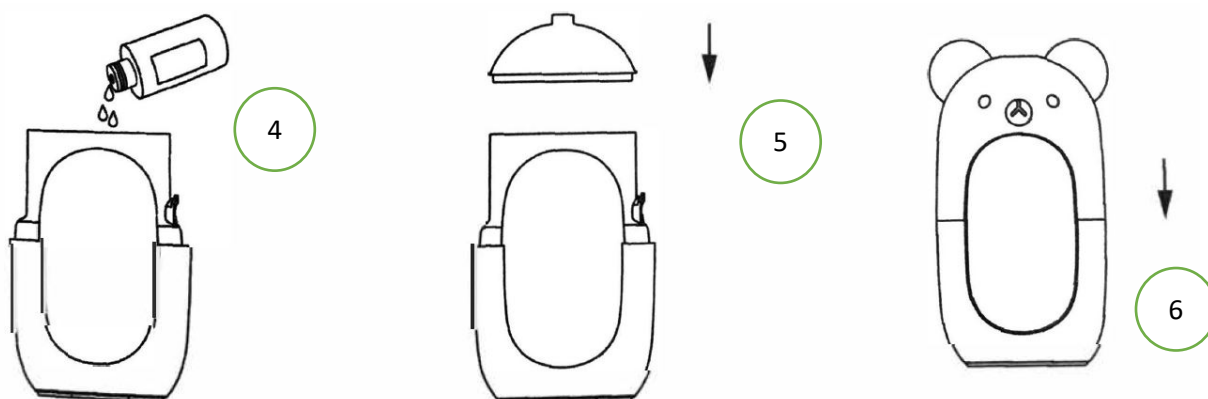
VYMENITELNÉ UŠKÁ



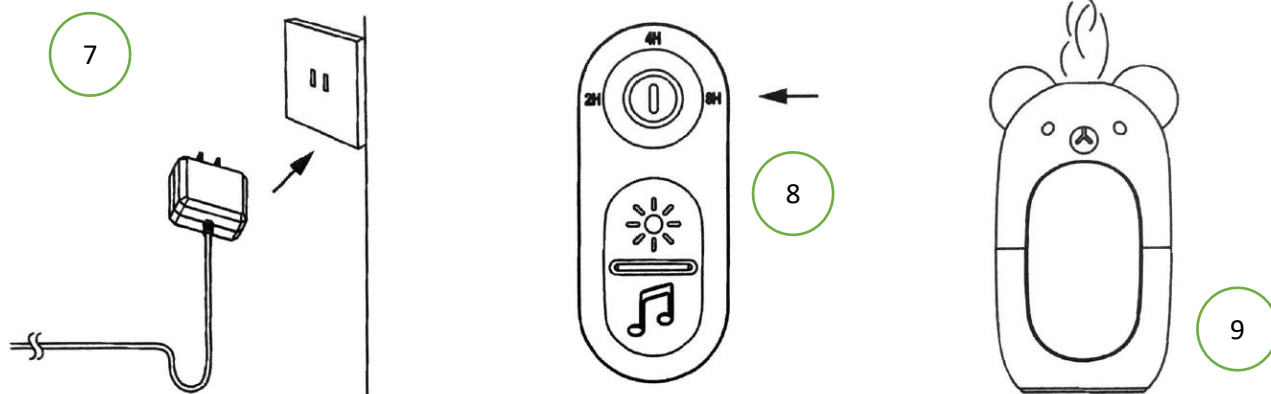
NÁVOD NA POUŽITIE



1. odstráňte horný kryt
2. odstráňte vnútorný kryt
3. pridajte vodu do nádržky po červený okraj rysky

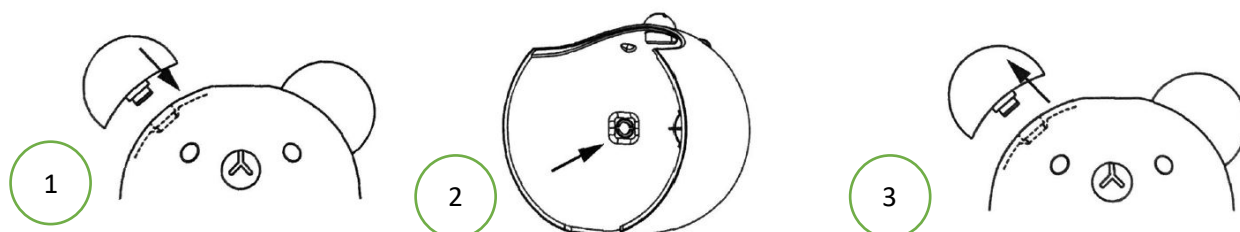


4. pridajte priamo 4-5 kvapiek 100% esenciálneho oleja Plant Therapy
5. nasad'te vnútorný kryt
6. nasad'te vonkajší kryt a uistite sa, že súčiastky sú zarovno



7. pripojte AC adaptér do siete
8. stlačte ON/OFF tlačidlo pre zapnutie difuzéra
9. difuzér začne rozptyľovať obsah do ovzdušia

VYMENITEĽNE UŠKÁ



1. zatlačte jednotlivé vymeniteľné ušká
2. zatlačte držiaci element uší dovnútra
3. pre vybratie vytiahnite nastrčené ušká

UPOZORNENIE:

- Uistite sa, že zaobchádzate s týmto produktom šetrne, aby ste zabránili jeho poškodeniu, aby vám nespadol
- Zariadenie by malo byť umiestnené na pevnom a tvrdom povrchu. Nepokladajte ho na koberec, koberček, drevený lesklý nábytok či nestály povrch.
- Používajte vhodnú odmerku pre naplnenie vodnej nádržky. Nikdy sa nepokúšajte naplniť difuzér pod tečúcou vodou alebo ak je zariadenie pripojené v elektrike.
- Hladina vody by nemala nikdy presiahnuť červenú úroveň rysky.
- Držte vodu ďaleko od vzduchového ventilu a prívodu.
- Pre najlepší výsledok, odporúčame používať 100% esenciálne oleje pre tento ultrazvukový detský difuzér. Umelé vône, prísady alebo iné nečisté oleje môžu spôsobiť poškodenie zariadenia.
- Zariadenie vždy odpojte z elektriky ak sa nevyužíva.
- Neodstraňujte kryty pokiaľ je zariadenie v prevádzke.
- Nenechajte deti používať difuzér. Deti by nemali difuzér používať pokiaľ nie sú pod dohľadom dospelého osoby.

NASTAVENIA

Ak zapojíte zariadenie do elektriky, bude v móde STANDBY pripravený na použitie.

PARA A ČASOVÝ SPÍNAČ

Stlačte 1x: zariadenie sa zapne, prednastavený čas je 30 minút, indikovaný "1" zeleným LED svetlom

Stlačte 2x: zariadenie nastavíte na 15 sekúnd zapnutý / 30 sekúnd vypnutý pokiaľ mu nedôjde voda, indikovaný "2" zeleným LED svetlom

Stlačte 3x: zariadenie nastavíte na 15 minút zapnutý / 30 minút vypnutý pokiaľ mu nedôjde voda, indikovaný "3" zeleným LED svetlom

Stlačte 4x: zariadenie sa vypne

TLAČIDLO SVETLA

Prednastavené rotovanie svetiel sa zapne automaticky pri difuzovaní.

Stlačte 1x - prepnete na modré svetlo

Stlačte 2x - prepnete na svetlo sviečky

Stlačte 3x - prepnete na fialové svetlo

Stlačte 4x - svetlo vypnete

TLAČIDLO HUDBY

- Hudba začne hrať automaticky pokiaľ prebieha difuzovanie.
- Dostupné sú 3 rozličné zvukové hlasitosti, držte stlačené pre nastavenie zvuku (nízka, stredná a vysoká) alebo vypnite hudbu.
- Hudba môže hrať nezávisle ako hudobný box, po stlačení tlačidla hudba počas difuzovania.

ČISTENIE A ÚDRŽBA ZARIADENIA



1. Zariadenie vypnite a odpojte od elektrického prúdu.
2. Odstráňte opatrne horný kryt.
3. Odstráňte vnútorný kryt.



4. Uistite sa, že pri vylievaní zvyšnej vody je ventil na opačnej strane.

5. Zvyšnú vodu vylejte do umývadla.

6. Použi vatovú tyčinku alebo tampón na vyčistenie difuzéra. Čistiť difuzér odporúčame nie menej ako 2x týždenne.

TECHNICKÁ ŠPECIFIKÁCIA PRODUKTU

NÁZOV:	Detský difuzér LESNÝ KAMARÁT
MODEL:	BLB001
VODA:	izbová teplota destilovaná/tečúca z vodovodu
MATERIÁL:	Plastik a silikón
PRÍKON:	DC 24V / 12W
VÝROBCA:	Bloomy Lotus LLC
VÁHA:	350g
KAPACITA NÁDRŽKY:	145 ml
POKRYTIE:	do 45m ²
PROSTREDIE:	vnútorné použitie
ČAS POUŽITIA:	do 30 minút (15/30 sekúnd; 15/30 minút)
NAVRHNUITÉ:	v USA
VYROBENÉ:	v ČÍNE